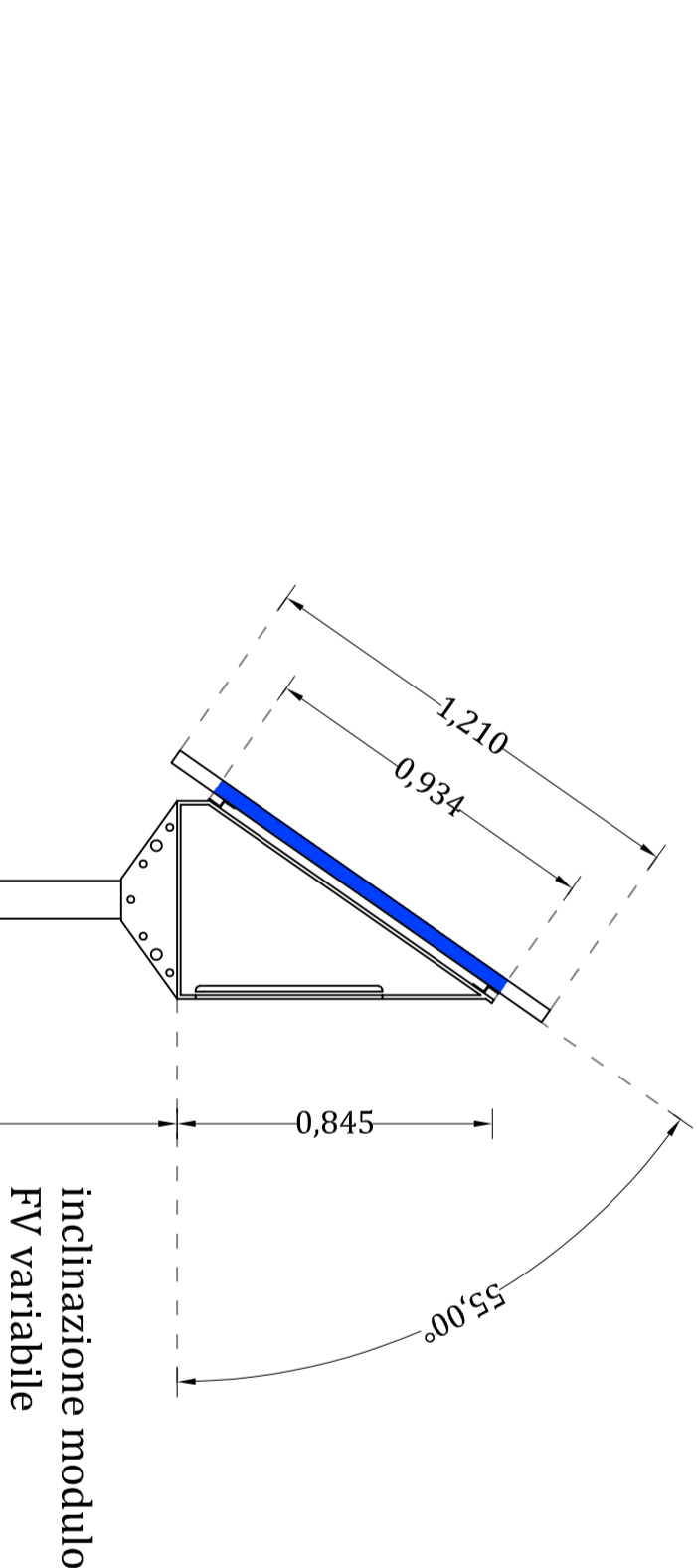
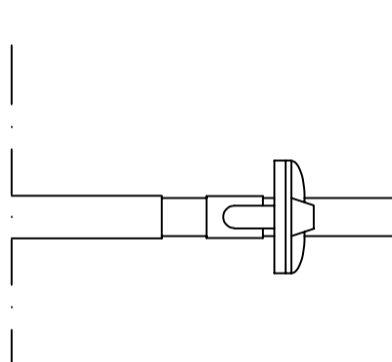
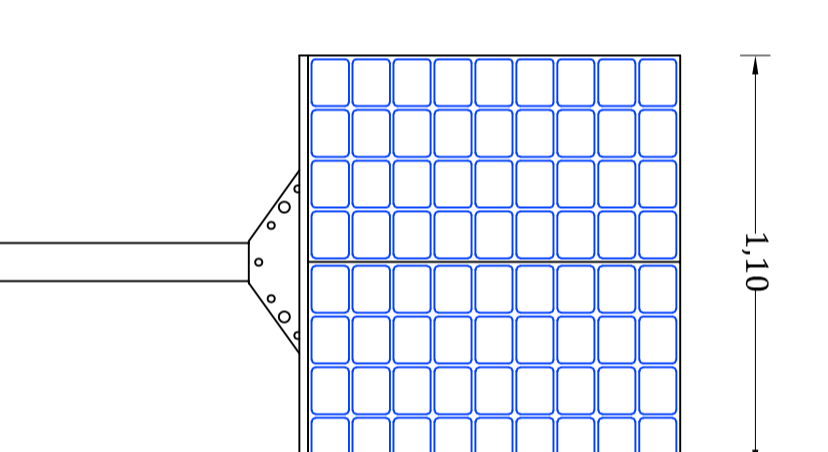


TAVOLA 15A - SCHEMA IMPIANTO ILLUMINAZIONE - SITUAZIONE COME DA ADOZIONE DEFINITIVA

PARTICOLARI COSTRUTTIVI PALO ILLUMINAZIONE

CARATTERISTICHE GENERALI PALO ILLUMINAZIONE



Inclinazione modulo FV variabile

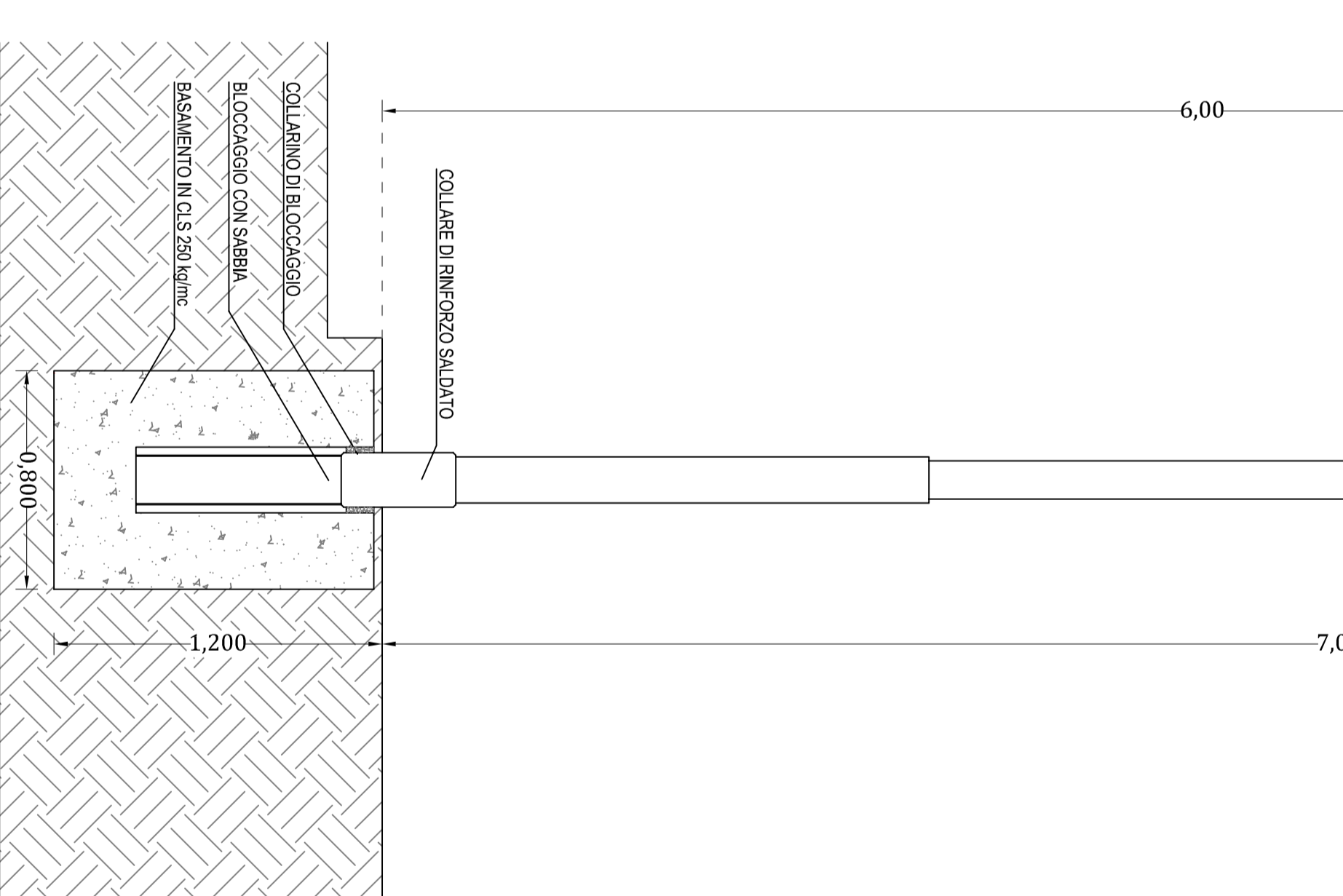


- Lampione FV stradale conforme alla UNI 11248, UNI 13201-2
- Moduli fotovoltaici in silicio cristallino
- Struttura test-palo in acciaio zincato a caldo
- Palo rastremato 7 metri fuori terra
- Batterie ermetiche AGM o GEL
- Regolatore di carica solare con MPPT
- Riduzione di flusso della sorgente LED
- Lampada con n. 20-24 LED ad elevata efficienza luminosa
- Elettronica "Made in Italy" by Western Co.

Il lampione FV stradale serie LED è stato dimensionato per garantire 12h di accensione notturna nel peggiore periodo annuo di radiazioni solari, con 4 giorni di autonomia in assenza di sole.

L'apparecchio LED permette inoltre di avere un'elevata efficienza luminosa (lm/W) ed un elevato indice di resa cromatica. Il lampione FV serie LED soddisfa i requisiti prestazionali delle categorie illuminotecniche per illuminazione stradale secondo le norme UNI 11248, UNI EN 13201-2.

L'elevata vita utile e la facilità di riduzione di flusso della sorgente LED ne fanno l'ideale combinazione con l'energia fotovoltaica seguendo la scelta progettuale del piano.



COMUNE DI ORISTANO
Provincia di Oristano

ESTENSIONE PIANO DI LOTTIZZAZIONE CONVENZIONATA DENOMINATO BORGO VERDE, AREA ORISTANO VORDOVEST - VIALE REPUBBLICA - ORISTANO

SITUAZIONE IMPIANTO ILLUMINAZIONE

particolari costruttivi palo illuminazione
 - Ossim, Davide Pulid
 - Ossi, Sergio Vitta

TAVOLA 15A

Scala di Riferimento: 1:500
 Data: 28/02/2023